

Tip 105Pbr. 121,30 m²

43.560 €



Legenda:

1. Vetrobran	3.91m ²
2. Predsoblje	3.06m ²
3. Stepenište	3.06m ²
4. Galerija	2.53m ²
5. Dečja soba	10.65m ²
6. Spavaća soba	10.65m ²
7. Radna soba	5.95m ²
8. Kupatilo	3.84m ²
9. WC	1.10m ²
10. Ostava	1.21m ²
11. Kuhinja	7.20m ²
12. Trpezarija	14.76m ²
13. Dnevna soba	14.76m ²
14. Terasa	25.53m ²
15. Balkon	3.54m ²
ukupno P neto	111.57m²



STONES d.o.o.

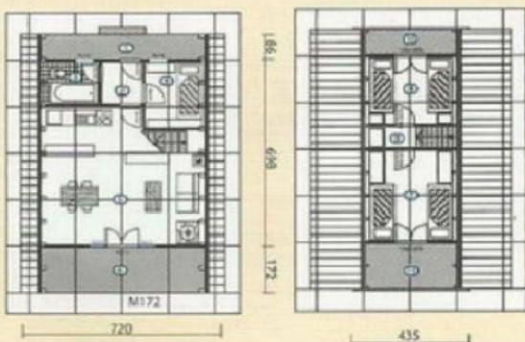
U saradnji sa

BOR  **PROMET Ivanjlca**
Golija 64Pbr. 64,77+36,79 m²

38.720 €

**Legenda:**

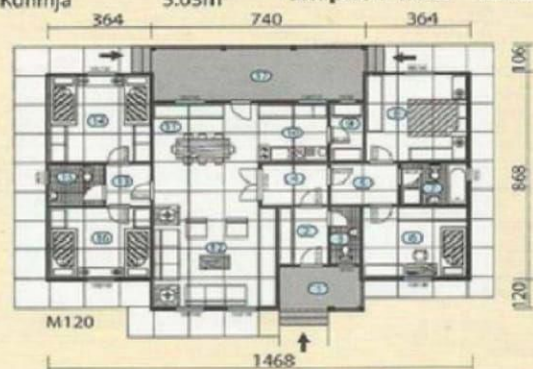
1. Ulaz	6.19m ²	7. Spavaća soba	14.53m ²
2. Predsoblje	2.62m ²	8. Spavaća soba	10.79m ²
3. Kupatilo	3.21m ²	9. Predsoblje	3.31m ²
4. Spavaća soba	6.67m ²	10. Loda	3.74m ²
5. Dnevni boravak	34.03m ²	11. Loda	7.84m ²
6. Terasa	12.38m ²	Potkrovlje P neto	37.31m²
Prizemlje P neto	60.45m²		

**Tip 135**Pbr. 146,90 m²

48.400 €

**Legenda:**

1. Ulaz	6.01m ²	11. Trpezarija	12.96m ²
2. Vetrobran	3.68m ²	12. Dnevna soba	19.74m ²
3. WC	2.76m ²	13. Degažman	2.72m ²
4. Predsoblje	3.74m ²	14. Dečja soba	12.60m ²
5. Degažman	4.08m ²	15. Kupatilo	3.06m ²
6. Dečja soba	10.15m ²	16. Soba za goste	10.15m ²
7. Kupatilo	3.91m ²	17. Terasa	18.32m ²
8. Spavaća soba	12.60m ²	ukupno P neto	134.39m²
9. Ostava	2.88m ²		
10. Kuhinja	5.03m ²		



TEHNIČKI OPIS

GRAĐEVINSKI RADOVI: Izvodi ih kupac po crtežu prodavca, ukoliko se ne postigne drugačiji dogovor.

MONTAŽERSKI RADOVI: Zidni elementi se rade u radionici u modularnoj meri 120x260 i 60x260 cm, i mogu biti fasadni ili pregradni, puni ili sa ugrađenom stolarijom. Konstrukcija elemenata je drveni ram d=80mm, koji se obostrano oblaže ivericom 10mm. Između obloga stavlja se mineralna vuna od 80 mm i PVC folija. Nakon montaže objekata vrši se oblaganje fasadnih zidova građevinskim stiroporom 80 mm, malterisanje i nanošenje zaribane fasade. Sa unutrašnje strane zidovi se oblažu gips pločom 9,5 mm, gletuju i farbaju u dva premaza. Zidovi sanitarnih prostorija i kuhinje se oblažu vodootpornom gips pločom 12,5 mm. Montaža elemenata i spajanje u jednu cijelinu vrši se pomoću drvenih temeljača, vijenčanica i lajsni koje se ubacuju u prethodno urađene žljebove. Temeljače se premazuju bitulitom i pričvršćuju za ankere koji su ugrađeni u betonsku ploču prilikom njene izrade. Kupac obezbjeđuje rolnu "kondora" od koje se sijeku trake i postavljaju ispod svih zidnih elemenata, odnosno temeljača. Prilikom izrade elemenata ugrađuju se gibljiva crijeva za razvod struje (struja nije razvedena).

Fasadni zid može biti jačeg prijeseka-po želji kupca.

- **Stolarija** se radi od zdrave i suve čamove građe. Izbor i dimenzionisanje otvora je izvršen prema zahtjevima prostorija. Prozori i balkonska vrata su jednostruki, ekranski, otvaraju se oko vertikalne osovine i zatvaraju rubnim zatvaračem, a prozori u kuhinji, ostavi i kuptailu se otvaraju oko obje osovine. U sklopu prozora i balkonskih vrata rade se kapci sa pokretnim žaluzinama. Unutrašnja vrata su ktaft - master, puna ili polustaklena. Ulazna vrata su čamova, jednokrila u kombinaciji tablica sa nadsvjetlom, sa sigurnosnom bravom. Na zahtjev kupca, prozori mogu biti okovani okovom za otvaranje oko obje ose. Zastakljivanje stolarije vrši se termoizolacionim staklom 4+12+4 mm, **fasadna stolarija može biti PVC, po želji kupca.**

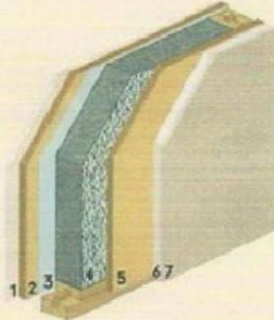
- **Krovna konstrukcija** se radi od rešetkastih nosača u svemu prema statičkom proračunu. Krovni nosači se daščaju čamovom daskom 24 mm. Preko daščane oplata se postavlja ter hartija, vertikalna letva i horizontalna letva i pokrivanje se vrši crijepom M 222. Kalkanski dijelovi se oblažu ivericom i preko nje ide stiropor i fasada. Preko donjeg pojasa krovnih nosača se postavlja plafonski roštilj od metalnog U profila, preko nje PVC folija i gips ploča, a sa gornje strane stavlja se mineralna vuna 80 mm. Plafon se gletuje i farba u dva premaza. Strehe se podšivaju lamperijom od plastificiranog lima, vijenci rendisanom daskom. Svi stubovi, podvlake i ograde se rade od kvalitetne čamove građe. Svi drveni elementi se boje sadolinom u dva premaza.

Postavljaju se oluci od plastificiranog lima, kao i ostala pripadajuća limarija. Montaža traje od 4 do 7 dana. Montažu vrše 4 montera, nakon montaže dva farbara i limari.

Presijek zida

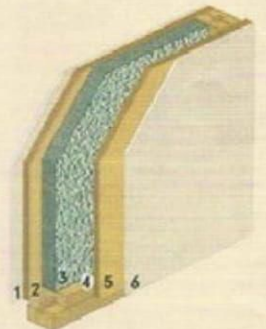
Fasadni

1. Gips-karton ploča	9,5 mm
2. Iverica	10 mm
3. PVC folija	0,15 mm
4. Mineralna vuna	80 mm
5. Iverica	10 mm
6. Stiropor	40 mm
7. Zaribana fasada	



Pregradni

1. Gips-karton ploča	9,5 mm
2. Iverica	10 mm
3. Mineralna vuna	30 mm
4. Vazdušni prostor	50 mm
5. Iverica	10 mm
6. Gips-karton ploča	9,5 mm



CIJENOM OBUHVAĆENO: 1. zidovi fasadni i pregradni, kroz njih postavljena gibljiva crijeva za razvod struje (struja nije razvedena); 2. krovna konstrukcija, daščanje krova, ter hartija, letva crijep; 3. oblaganje streha i vijenaca; 4. oblaganje zidova sa unutrašnje strane gips pločom i plafona, gletovanje i farbanje u dva premaza; 5. oblaganje zidova sa spoljašnje strane građevinskim stiroporom 40 mm, malterisanje i izrada fasade; 6. postavljanje oluka; 7. ugrađivanje fasadne stolarije sa kopcima, zastakljenje izo staklom; 8. ugrađivanje unutrašnje stolarije; 9. postavljanje ograda na terasama i mazanje svih vidnih drvenih površina sadolinom u dva premaza; 10. utovar, prevoz i istovar kuće; 11. montaža; 12. ostali zanatski, instalaterski i građevinski radovi se mogu naknadno ugovoriti, kao i projektna dokumentacija.

**CIJENE VAŽE ZA
TERITORIJU
CRNE GORE**

STONES d.o.o.

Podgorica, Ul. Josipa Broza Tita 65

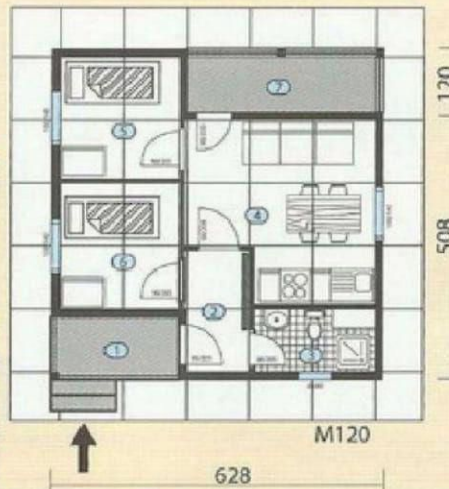
Tel: 020/240-233

GSM: +382 69 692 994

Tip 35

Pbr. 39,08 m²

18.150 €

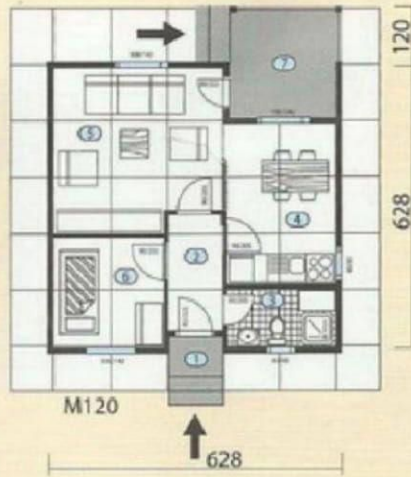


Legenda:

1. Ulaz	3.42m ²
2. Predsoblje	2.76m ²
3. Kupatilo	2.76m ²
4. Dnevni boravak	11.17m ²
5. Spavaća soba	5.41m ²
6. Spavaća soba	5.41m ²
7. Terasa	4.19m ²
ukupno P neto	35.12m²

Tip 40Pbr. 44,24 m²

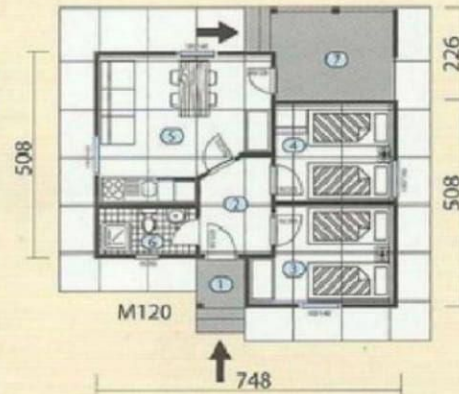
19.360 €

**Legenda:**

1. Ulaz	1.91m ²
2. Predsoblje	3.12m ²
3. Kupatilo	2.76m ²
4. Kuhinja	8.08m ²
5. Dnevna soba	11.95m ²
6. Spavaća soba	5.52m ²
7. Terasa	5.92m ²
ukupno P neto	39.26m²

Tip 44aPbr. 48,38 m²

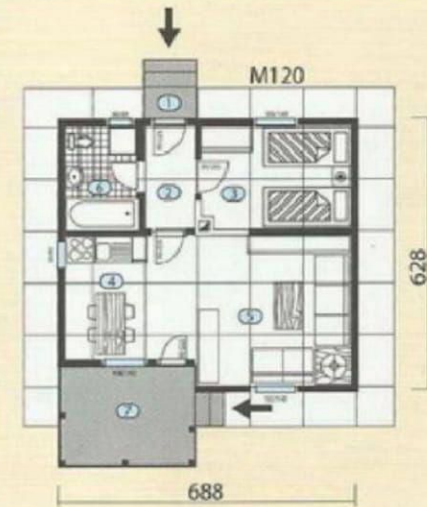
20.570 €

**Legenda:**

1. Ulaz	2.05m ²
2. Predsoblje	3.63m ²
3. Spavaća soba	6.81m ²
4. Spavaća soba	7.47m ²
5. Dnevna soba	13.28m ²
6. Kupatilo	2.64m ²
7. Terasa	7.35m ²
ukupno P neto	43.23m²

Tip 44bPbr. 50,38 m²

20.570 €

**Legenda:**

1. Ulaz	2.02m ²
2. Predsoblje	2.40m ²
3. Spavaća soba	8.25m ²
4. Kuhinja	7.56m ²
5. Dnevni boravak	12.60m ²
6. Kupatilo	4.08m ²
7. Terasa	6.94m ²
ukupno P neto	44.31m²

Tip 52Pbr. 55,61 m²

22.990 €

**Legenda:**

1. Ulaz	1.93m ²
2. Predsoblje	3.60m ²
3. Kupatilo	3.91m ²
4. Kuhinja	4.62m ²
5. Dnevna soba	13.26m ²
6. Ostava	1.32m ²
7. Dečja soba	5.52m ²
8. Spavaća soba	10.44m ²
9. Terasa	4.85m ²
ukupno P neto	49.45m²

Tip 57Pbr. 61,83 m²

25,410 €

**Legenda:**

1. Ulaz	1.58m ²
2. Predsoblje	3.24m ²
3. Dečja soba	6.96m ²
4. Spavaća soba	10.15m ²
5. Kupatilo	3.91m ²
6. Kuhinja	4.66m ²
7. Ostava	1.65m ²
8. Dnevna soba	16.68m ²
9. Terasa	6.75m ²
ukupno P neto	55.58m²

Tip 59Pbr. 64,05 m²

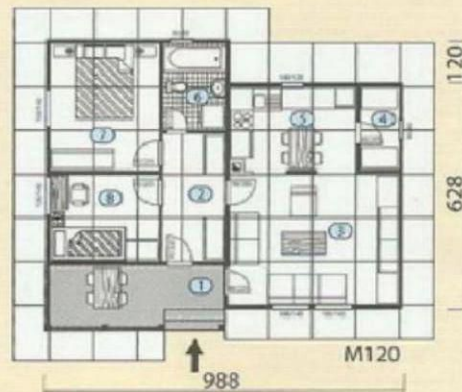
25,410 €

**Legenda:**

1. Ulaz	1.91m ²
2. Predsoblje	4.20m ²
3. Spavaća soba	10.15m ²
4. Dečja soba	5.29m ²
5. Kupatilo	3.91m ²
6. Kuhinja	8.58m ²
7. Ostava	1.65m ²
8. Dnevna soba	14.82m ²
9. Terasa	6.86m ²
ukupno P neto	57.37m²

Tip 66Pbr. 70,56 m²

27,830 €

**Legenda:**

1. Terasa	8.29m ²
2. Predsoblje	5.95m ²
3. Dnevna soba	16.92m ²
4. Ostava	2.53m ²
5. Kuhinja	8.15m ²
6. Kupatilo	4.08m ²
7. Spavaća soba	10.50m ²
8. Dečja soba	7.20m ²
ukupno P neto	63.62m²

Tip 68Pbr. 75,26 m²

27,830 €

**Legenda:**

1. Ulaz	3.95m ²
2. Vetrobran	3.06m ²
3. Predsoblje	3.85m ²
4. Dnevna soba	19.32m ²
5. Kuhinja	8.40m ²
6. Kupatilo	4.08m ²
7. Dečja soba	10.50m ²
8. Spavaća soba	9.00m ²
9. Terasa	6.16m ²
ukupno P neto	68.32m²

Tip 77Pbr. 82,31 m²

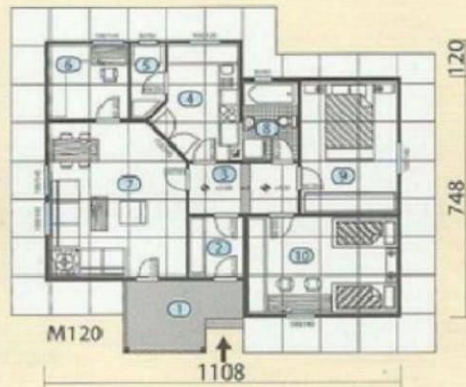
33.880 €

**Legenda:**

1. Terasa	8.29m ²
2. Predsoblje	5.10m ²
3. Degadžman	2.88m ²
4. Dečja soba	5.52m ²
5. Dečja soba	8.28m ²
6. Spavaća soba	11.30m ²
7. Kupatilo	4.08m ²
8. Kuhinja	7.10m ²
9. Dnevna soba	22.09m ²
ukupno P neto	74.64m²

Tip 81Pbr. 90,61 m²

35.090 €

**Legenda:**

1. Terasa	7.05m ²
2. Vetrobran	3.06m ²
3. Predsoblje	5.44m ²
4. Kuhinja	8.28m ²
5. Ostava	2.18m ²
6. Radna soba	5.52m ²
7. Dnevna soba	19.26m ²
8. Kupatilo	4.10m ²
9. Spavaća soba	12.30m ²
10. Spavaća soba	14.10m ²
ukupno P neto	81.29m²

Tip 86Pbr. 96,65 m²

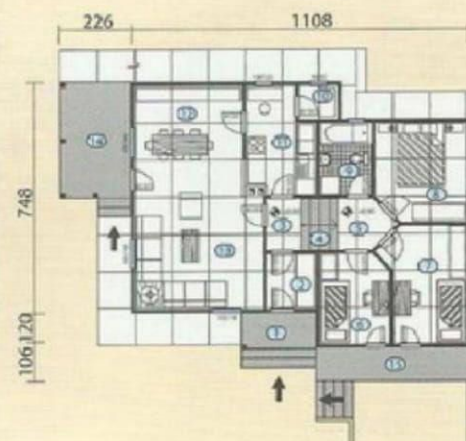
35.695 €

**Legenda:**

1. Terasa	12.57m ²
2. Vetrobran	2.89m ²
3. Predsoblje	2.04m ²
4. Stepenište	2.04m ²
5. Galerija	1.87m ²
6. Spavaća soba	12.18m ²
7. Dečja soba	10.08m ²
8. Kupatilo	4.08m ²
9. Ostava	1.32m ²
10. Kuhinja	6.96m ²
11. Trpezarija	12.32m ²
12. Dnevna soba	14.71m ²
13. Balkon	4.64m ²
ukupno P neto	87.70m²

Tip 90Pbr. 101,72 m²

36.300 €

**Legenda:**

1. Ulaz	3.59m ²
2. Vetrobran	2.89m ²
3. Predsoblje	2.11m ²
4. Stepenište	1.90m ²
5. Galerija	2.83m ²
6. Dečja soba	6.54m ²
7. Dečja soba	9.33m ²
8. Spavaća soba	9.46m ²
9. Kupatilo	4.08m ²
10. Ostava	1.32m ²
11. Kuhinja	7.34m ²
12. Trpezarija	12.95m ²
13. Dnevna soba	14.35m ²
14. Terasa	8.93m ²
15. Balkon	5.28m ²
ukupno P neto	92.93m²

Tip 101Pbr. 110,22 m²

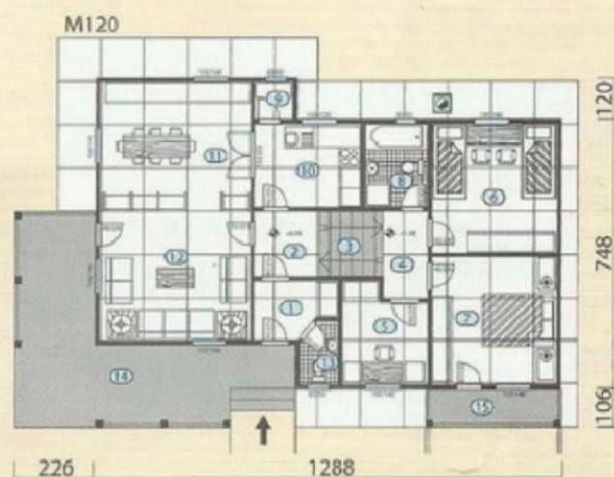
40,535 €

**Legenda:**

1. Vetrobran	3.68m ²	5. Dečja soba	7.20m ²	9. WC	1.87m ²	13. Dnevna soba	19.48m ²
2. Predsoblje	3.91m ²	6. Dečja soba	10.30m ²	10. Ostava	1.98m ²	14. Terasa	11.62m ²
3. Stepenište	3.78m ²	7. Spavaća soba	10.50m ²	11. Kuhinja	6.98m ²	15. Balkon	3.55m ²
4. Galerija	2.53m ²	8. Kupatilo	4.08m ²	12. Trpezarija	7.56m ²	ukupno P neto	98.98m²

Tip 110Pbr. 125,80 m²

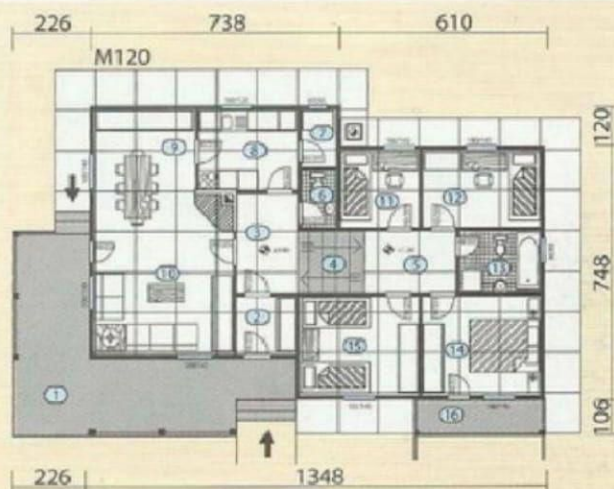
44,165 €

**Legenda:**

1. Vetrobran	3.37m ²	5. Radna soba	5.89m ²	9. Ostava	1.21m ²	13. WC	1.88m ²
2. Predsoblje	3.24m ²	6. Dečja soba	12.42m ²	10. Kuhinja	6.90m ²	14. Terasa	25.25m ²
3. Stepenište	3.24m ²	7. Spavaća soba	12.42m ²	11. Trpezarija	14.76m ²	15. Balkon	3.91m ²
4. Galerija	2.88m ²	8. Kupatilo	3.91m ²	12. Dnevna soba	14.76m ²	ukupno P neto	116.04m²

Tip 117Pbr. 133,86 m²

45,980 €

**Legenda:**

1. Terasa	27.31m ²	5. Galerija	5.22m ²	10. Dnevna soba	19.03m ²	15. Soba za goste	10.15m ²
2. Vetrobran	3.06m ²	6. WC	1.70m ²	11. Dečja soba	5.52m ²	16. Balkon	4.01m ²
3. Predsoblje	5.22m ²	7. Ostava	1.70m ²	12. Dečja soba	8.05m ²		
4. Stepenište	3.24m ²	8. Kuhinja	6.96m ²	13. Kupatilo	4.32m ²	ukupno P neto	123.20m²
		9. Trpezarija	7.56m ²	14. Spavaća soba	10.15m ²		

Tip 127

Pbr. 139,16 m²

47,190 €



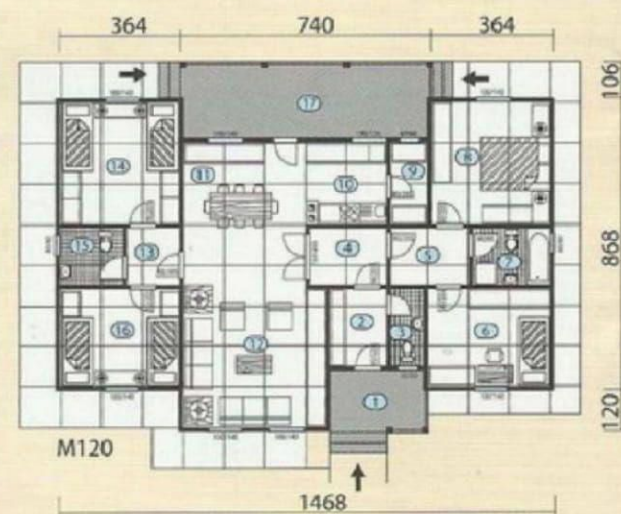
Legenda:

1. Ulaz	7.20m ²	5. Trpezarija	12.72m ²	9. Kupatilo	5.22m ²	13. Dečja soba	10.50m ²
2. Vetrobran	3.74m ²	6. Kuhinja	8.28m ²	10. Degažman	5.40m ²	14. Terasa	6.66m ²
3. Hol	5.27m ²	7. Ostava	2.88m ²	11. Spavaća soba	13.63m ²	15. Terasa	10.72m ²
4. Dnevna soba	21.78m ²	8. WC	2.40m ²	12. Dečja soba	10.44m ²	ukupno P neto	126.84m²

Tip 135

Pbr. 146,90 m²

48,400 €



Legenda:

1. Ulaz	6.01m ²	6. Dečja soba	10.15m ²	11. Trpezarija	12.96m ²	16. Soba za goste	10.15m ²
2. Vetrobran	3.68m ²	7. Kupatilo	3.91m ²	12. Dnevna soba	19.74m ²	17. Terasa	18.32m ²
3. WC	2.76m ²	8. Spavaća soba	12.60m ²	13. Degažman	2.72m ²	ukupno P neto	134.39m²
4. Predsoblje	3.74m ²	9. Ostava	2.88m ²	14. Dečja soba	12.60m ²		
5. Degažman	4.08m ²	10. Kuhinja	5.03m ²	15. Kupatilo	3.06m ²		

Golija 40

29,040 €

Pbr. 40,55+24,74 m²



Legenda:

1. Kupatilo	2.62m ²	7. Spavaća soba	9.17m ²
2. Predsoblje	2.78m ²	8. Spavaća soba	9.17m ²
3. Kuhinja	4.08m ²	9. Predsoblje	2.81m ²
4. Dnevni boravak	20.14m ²	10. Lođa	2.81m ²
5. Terasa	7.26m ²	Potkrovlje P neto	23.25m²
6. Ulaz	1.66m ²		
Prizemlje P neto	38.54m²		